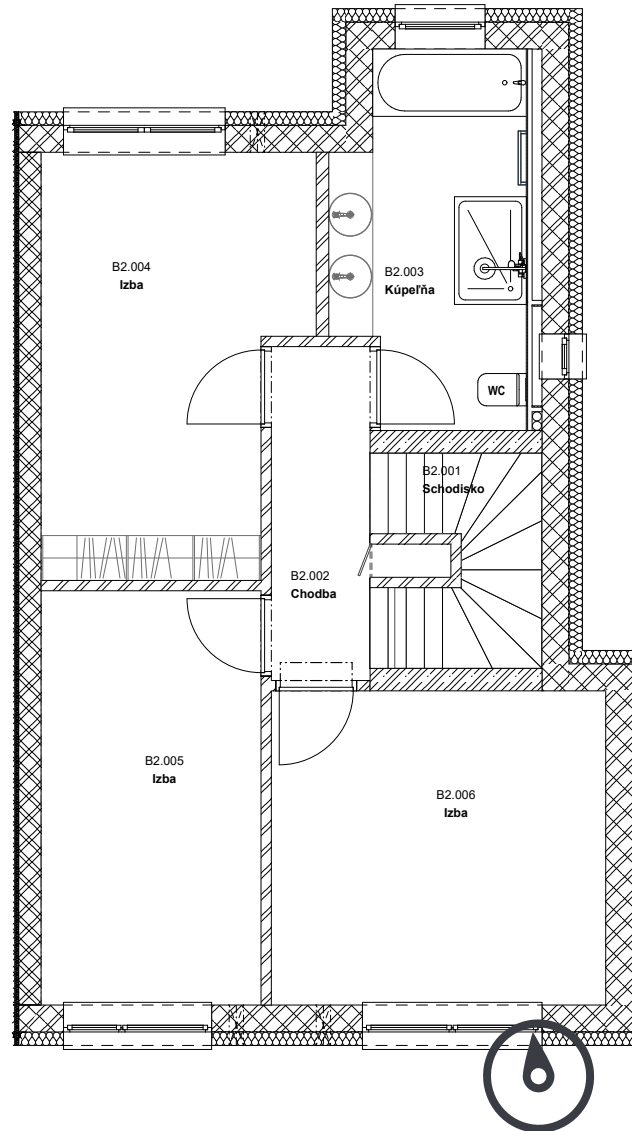
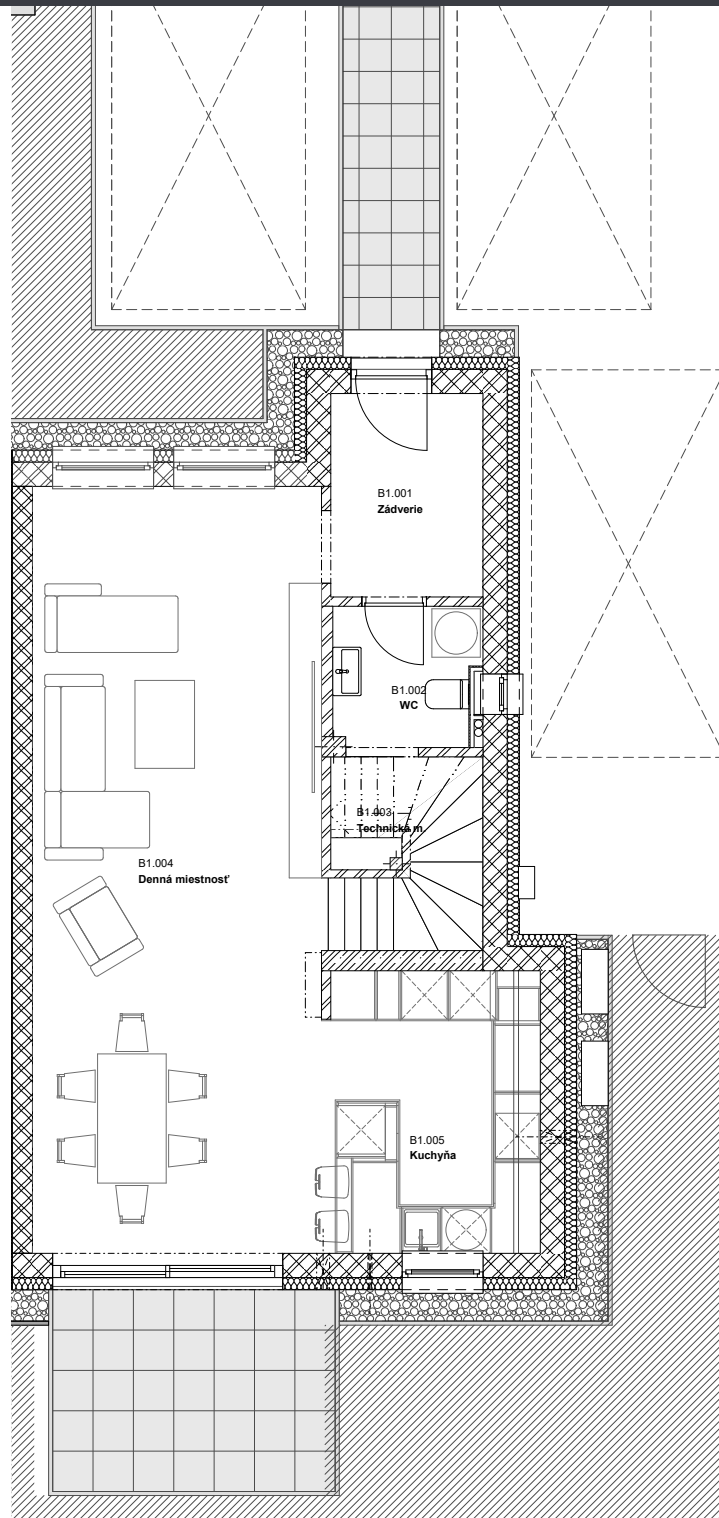


## RODINNÝ DOM 11 B

4 – izbový  
počet izieb

281 m<sup>2</sup> pozemok  
150,84 m<sup>2</sup> užit. plocha



## 1.NP

B1.001	Zádvorie	7,595 m <sup>2</sup>
B1.002	WC	3,162 m <sup>2</sup>
B1.003	Technická miestnosť	2,601 m <sup>2</sup>
B1.004	Denná miestnosť	34,234 m <sup>2</sup>
B1.005	Kuchyňa	9,416 m <sup>2</sup>

## 2.NP

B2.001	Schodisko	3,985 m <sup>2</sup>
B2.002	Chodba	4,425 m <sup>2</sup>
B2.003	Kúpeľňa	8,161 m <sup>2</sup>
B2.004	Izba	12,947 m <sup>2</sup>
B2.005	Izba	11,307 m <sup>2</sup>
B2.006	Izba	13,038 m <sup>2</sup>

## Podkrovie

B3.001	Úložný priestor	39,966 m <sup>2</sup>
--------	-----------------	-----------------------

**150,836 m<sup>2</sup>**

RÁZTOČNÁ